

CATÁLOGO DO ITEM IMPORTADO

Pleito de Inclusão de Ex-Tarifário

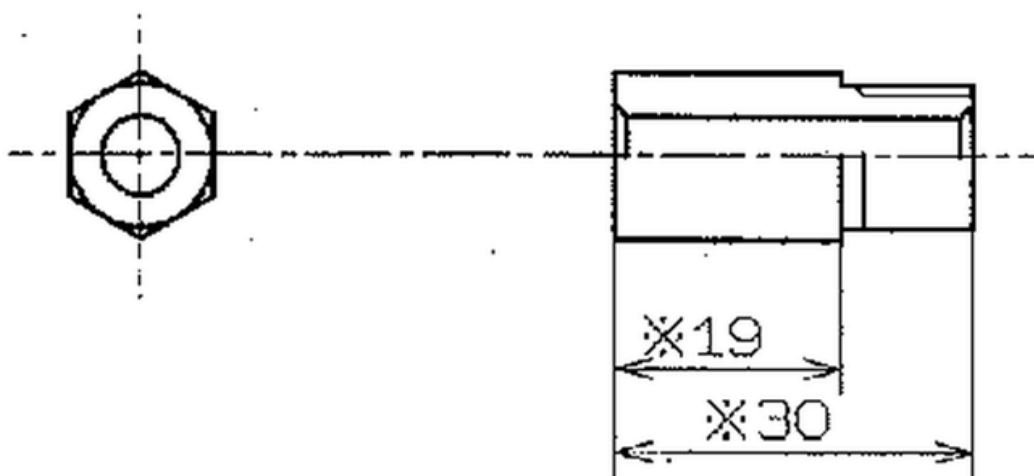
Número de Controle SDIC	NCM	Sugestão de descrição do ex-Tarifário
D290-24I	7307.99.00	União roscada do tipo reta; contendo baixo carbono (SCWCH10R), tratamento superficial cromado; com roscada M12x1, sextavada 12 mm, diâmetro interno nominal de 6,50 mm, comprimento de 30mm (+/- 1 mm), peso 17,80 g (+- 1,7 g); para fabricação de tubulação de freio; com função de interligar componentes do sistema de freio; com aplicação em automóveis, veículos comerciais leves, caminhões, ônibus.

1. Especificações técnicas detalhadas da autopeça

(características quantitativas e qualitativas, por exemplo: dimensões, materiais de fabricação, especificações de trabalho/funcionamento [torque, potência, resistência, tensão, corrente, dureza, vazão, condutibilidade, temperatura etc.], características de hardware, software, características físicas, dentre outras inerentes a cada produto):

Roscada M12x1, sextavada 12 mm, diâmetro interno nominal de 6,50 mm, comprimento de 30mm (+/- 1 mm), peso 17,80 g (+- 1,7 g)

2. Imagens da autopeça importada e/ou desenho esquemático *(obrigatório conter as principais dimensões em milímetros):*





3. Aplicação do item importado *(em qual produto fabricado pela empresa pleiteante o item importado será incorporado).*

Aplicado em: tubulação de freio



4. Função do item importado no produto fabricado pela empresa pleiteante do ex-tarifário:

Interligar componentes do sistema de freio

Veículos(s): automóveis, veículos comerciais leves, caminhões, ônibus